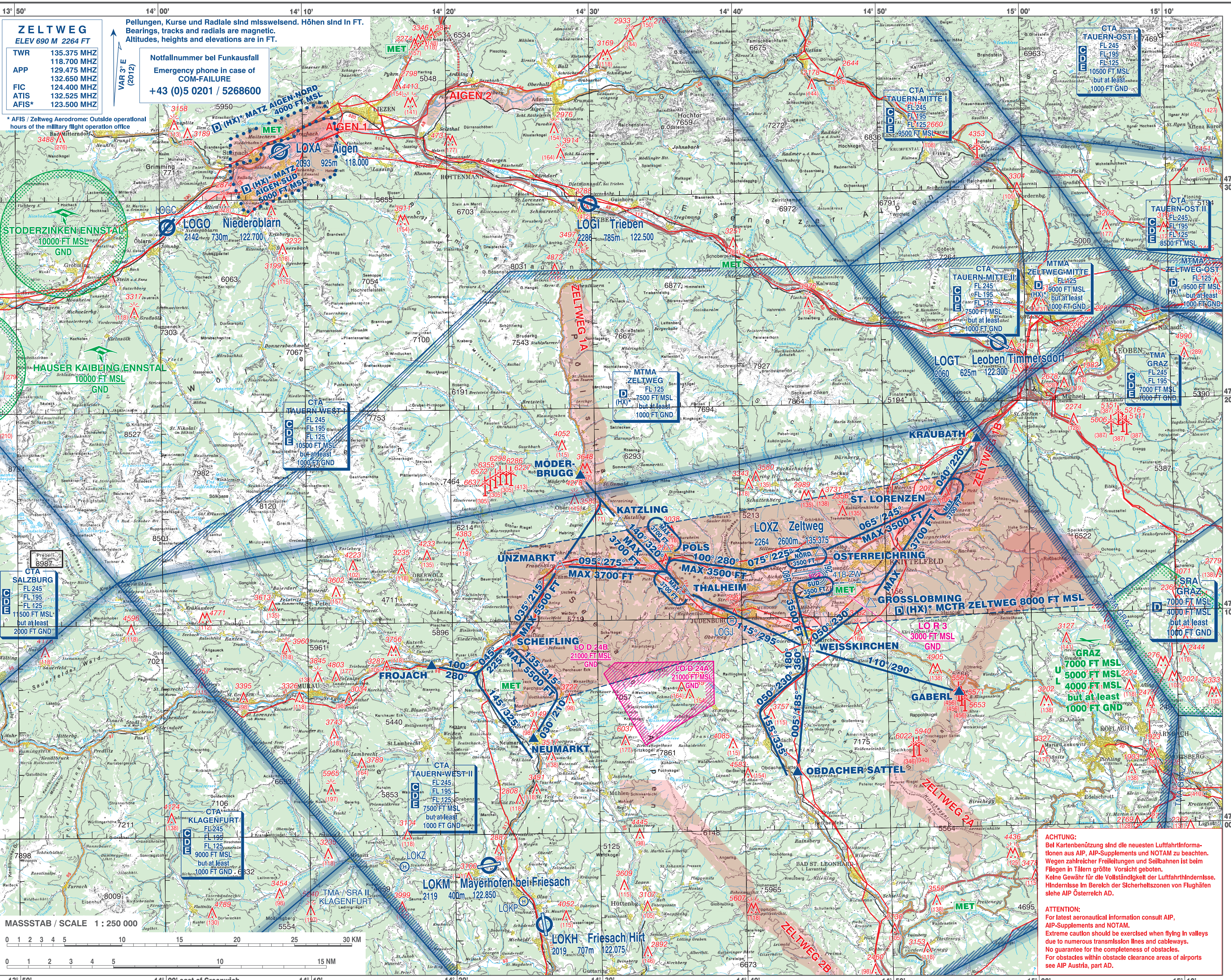


**SICHTFLUGKARTE  
CHART FOR VFR FLIGHTS**

**ZELTWEG  
Österreich Austria**

Kartenprojektion: Lambert'sche konforme Schnittkegelprojektion mit den längentreuen Bezugsbreitenkreisen 46° und 49° nördlicher Breite  
Map projection: Lambert's conformal conic projection with the standard parallels 46° and 49' North



**ZELT WEG**  
ELEV 690 M 2264 FT

TWR	135.375 MHz
APP	129.475 MHz
FIC	124.400 MHz
ATIS	132.525 MHz
AFIS*	123.500 MHz

Notfallnummer bei Funkausfall  
Emergency phone in case of  
COM-FAILURE  
**+43 (0)5 0201 / 5268600**

\* AFIS / Zeltweg Aerodrome: Outside operational hours of the military flight operation office

AIRCAD AMDT 138 / 7 MAR 2013

Austro Control GmbH

\* HX: Aktivierungszeiten, Ein-/ Aus- Durchflugsbedingungen; siehe AIP Österreich, ENR 1.1, Punkt 9  
\* HX: Activation times, entry / exit / transit conditions; see AIP Austria, ENR 1.1, item 9

LOXZ AD 2.24-7-2

**ACHTUNG:**  
Bel Kartenbenützung sind die neuesten Luftfahrtinformationen aus AIP, AIP-Supplements und NOTAM zu beachten. Wegen zahlreicher Freileitungen und Seilbahnen ist beim Fliegen in Tälern größte Vorsicht geboten. Keine Gewähr für die Vollständigkeit der Luftfahrt Hindernisse. Hindernisse im Bereich der Sicherheitszonen von Flughäfen siehe AIP Österreich AD.

**ATTENTION:**  
For latest aeronautical information consult AIP, AIP-Supplements and NOTAM. Extreme caution should be exercised when flying in valleys due to numerous transmission lines and cableways. No guarantee for the completeness of obstacles. For obstacles within obstacle clearance areas of airports see AIP Austria, part AD.

Stand der topographischen Grundkarte: 1 JUL 2010  
Date of topographic base: © BEV 2012, T2012/94210