

JEPPESEN

27 SEP 89

19-1

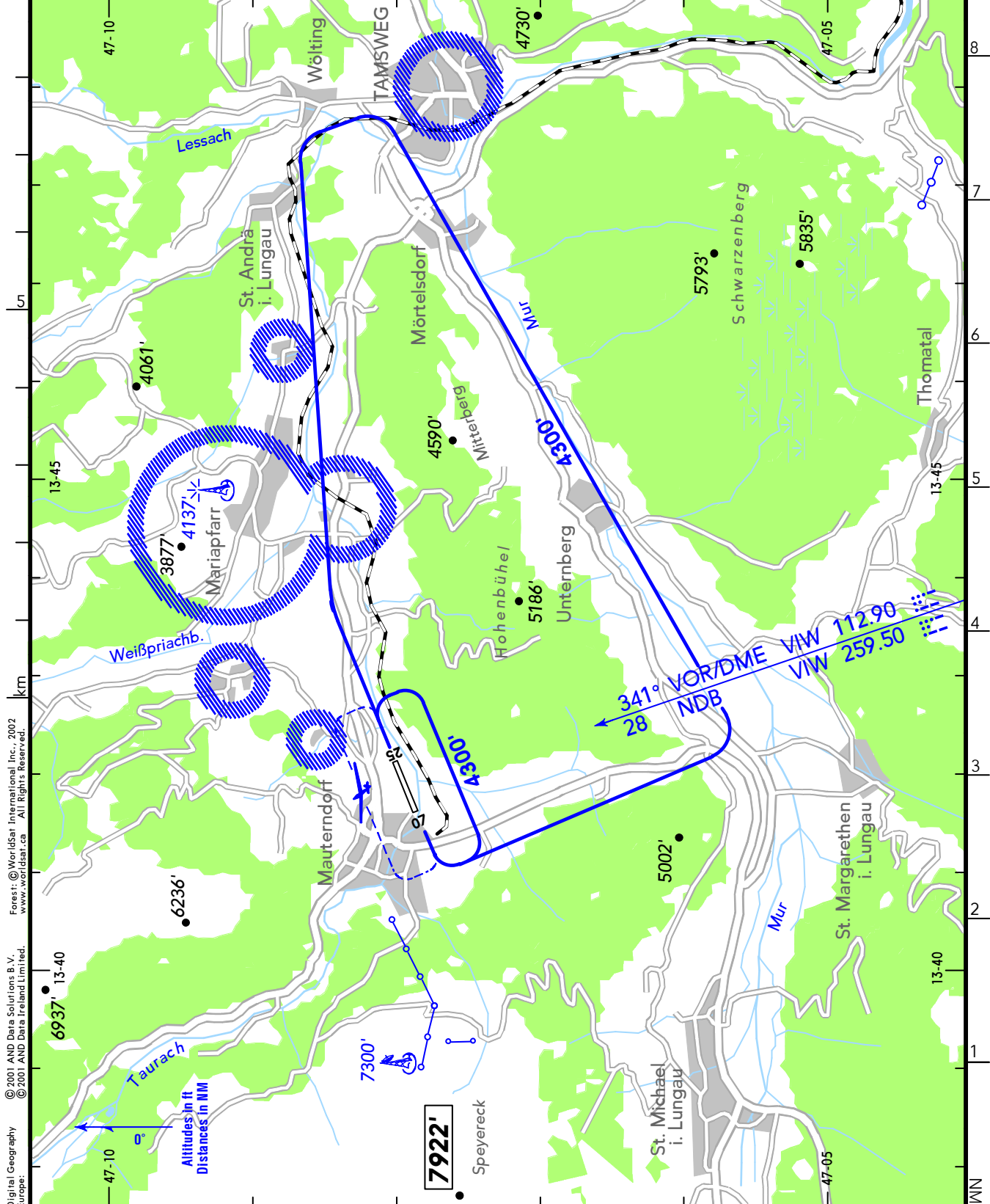
MOUNTAIN AIRFIELD
MAUTERNDORF

LOSM
 Elev **3642'**/1110 m
AUSTRIA
 N47 07.9
 E013 41.8
 0.5 NM ESE Mauterndorf

(AFIS)

MAUTERNDORF FLUGPLATZ	122.85
-----------------------	---------------

RWY	ILS	RWY	ILS



Digital Geography Europe: © 2001 AND Data Solutions B.V. © 2001 AND Data Ireland Limited.
 Forest: © WorldSat International Inc., 2002 www.worldsat.ca All Rights Reserved.

CHANGES: Areas to be avoided - Direction arrows.

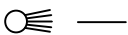
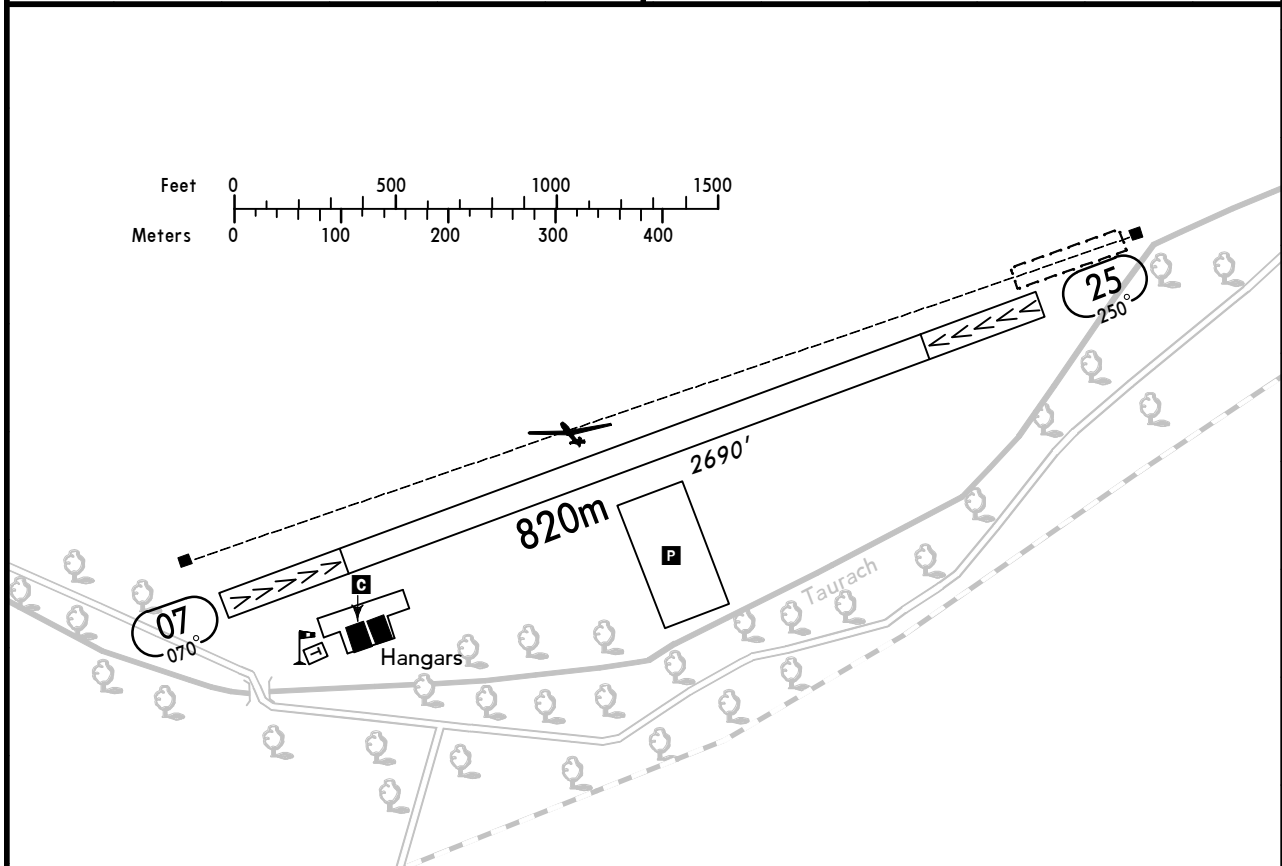
© JEPPESEN, 1986, 1989. ALL RIGHTS RESERVED.
 BOTTLANG AIRFIELD MANUAL®

MOUNTAIN AIRFIELD
MAUTERNDORF
 MAUTERNDORF
AUSTRIA

19-2 27 SEP 89



(FIS)
 WIEN INFORMATION **132.95 124.40**



RWY No	Dimension (m) - Surface	TORA (m)	LDA (m)	Strength	Lights
07	820 x 25 Grass	700	700	3.2t AUW	---
25					

Note: Mountain airfield, high terrain.

Restricted use: PPR.

The depicted traffic circuit shall be flown with low approach speed only.

Except when unavoidable in the traffic circuit RWY 25 the overleaf marked areas shall not be overflown at less than 3000' SFC.

Turbulences within approach/departure sectors during southerly wind directions.

Pay attention to glider flying.

Hinweis: Alpenflugplatz, hochalpine Lage.

Benutzungsbeschränkungen: PPR.

Die dargestellte Platzrunde ist nur mit niedriger Anfluggeschwindigkeit zu fliegen.

Die umseitig markierten Gebiete sind nicht unterhalb 3000' SFC zu überfliegen, außer wenn unvermeidbar durch Einhalten der Platzrunde RWY 25.

Turbulenzen in den An- und Abflugsektoren bei Südwind.

Auf Segelflugbetrieb achten.