

LOLU

GMUNDEN-LAAKIRCHEN

Elev **1670'**/509 m

AUSTRIA

N47 57.1

E013 51.9

3.2 NM NE Gmunden

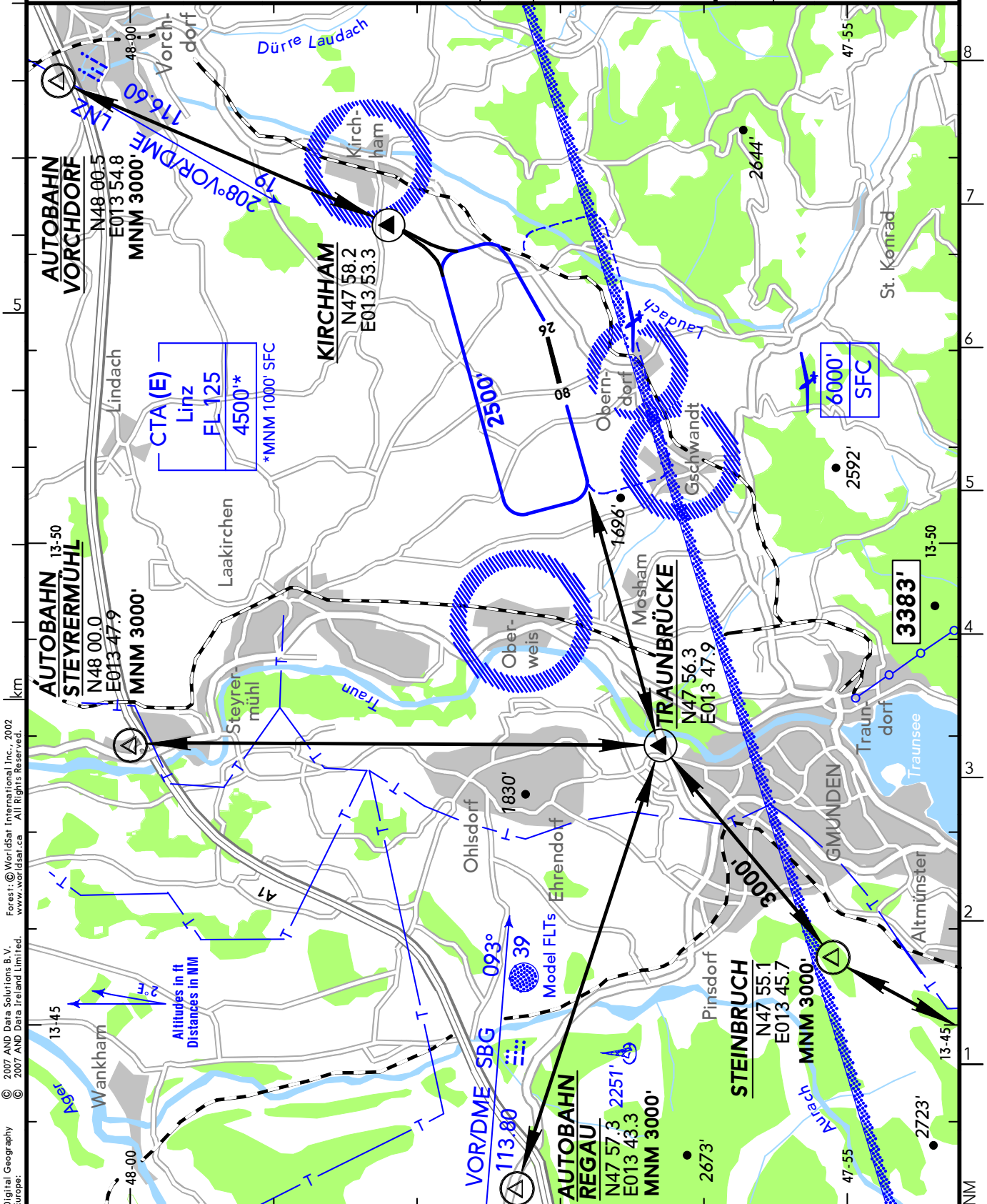
(AFIS) 25 NM/3000' AAL

GMUNDEN AERODROME/FLUGPLATZ

122.07

(ge, en)

RWY	ILS	RWY	ILS



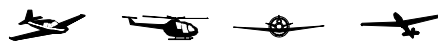
Digital Geography Europe: © 2007 AND Data Solutions B.V. © 2007 AND Data Ireland Limited. Forest: © WorldSat International Inc., 2002 www.worldsat.ca All Rights Reserved.

GMUNDEN

19-2 07 AUG 09



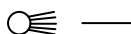
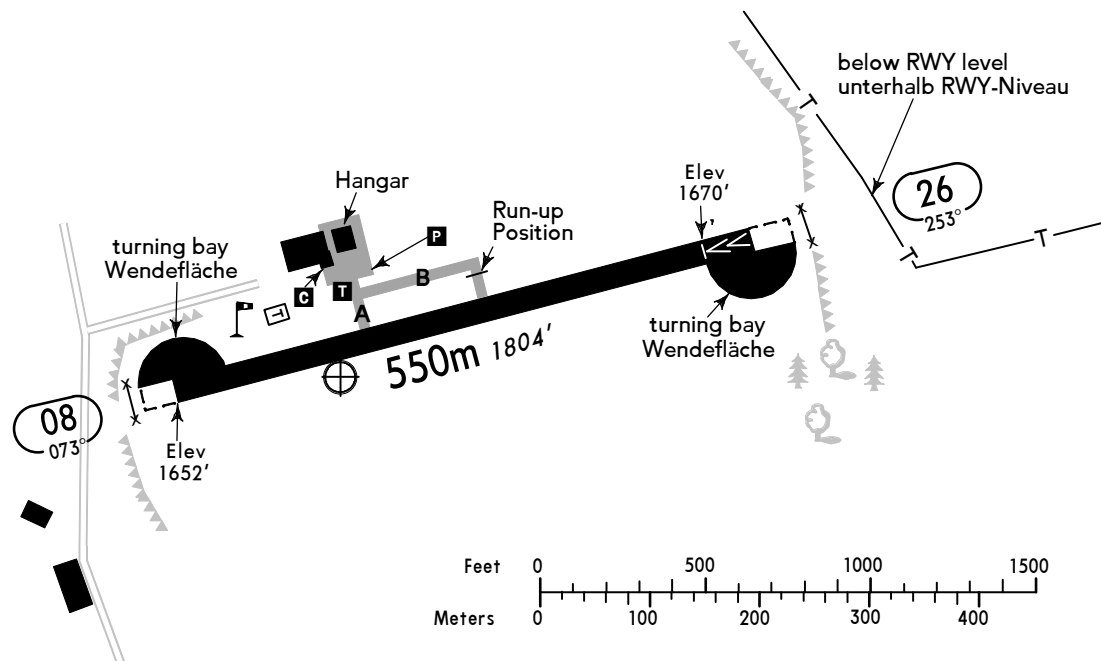
GMUNDEN-LAAKIRCHEN



AUSTRIA

(FIS)

WIEN INFORMATION **124.40**



RWY No	Dimension (m) - Surface	TORA (m) ⓘ	LDA (m)	Strength	Lights
08	550 x 18 Asphalt	600	550	2t SIWL	—
26		600	500		

ⓘ Inclusive/einschließlich CWY.

Contact GMUNDEN AERODROME well prior to reaching the reporting points.

GMUNDEN FLUGPLATZ frühzeitig vor Erreichen der Meldepunkte rufen.

Look out for gliders.

Auf Segelflüge achten.

In front of both THR's marked steep slopes.

Vor beiden Schwellen markierte Steil-Böschungen.

High-tension line in front THR 26 below RWY level.

Hochspannungsleitung vor Schwelle 26 unterhalb Landebahn-Niveau.

Avoid residential areas near AD, especially Gschwandt, Oberndorf, Kirchham and Oberweis. After departure RWY 08 turn left before Farmhouse. When landing on RWY 26 avoid overflying Farmhouse.

Wohngebiete in Platznähe meiden, insbesondere Gschwandt, Oberndorf, Kirchham und Oberweis. Nach dem Start von RWY 08 vor dem Bauernhaus links weg drehen. Bei der Landung auf die RWY 26 das Bauernhaus nicht überfliegen.