

JEPPESEN

24 MAR 06

19-1

MARIAZELL  
 MARIAZELL  
 AUSTRIA

LOGM

Elev **2821'**/860 m

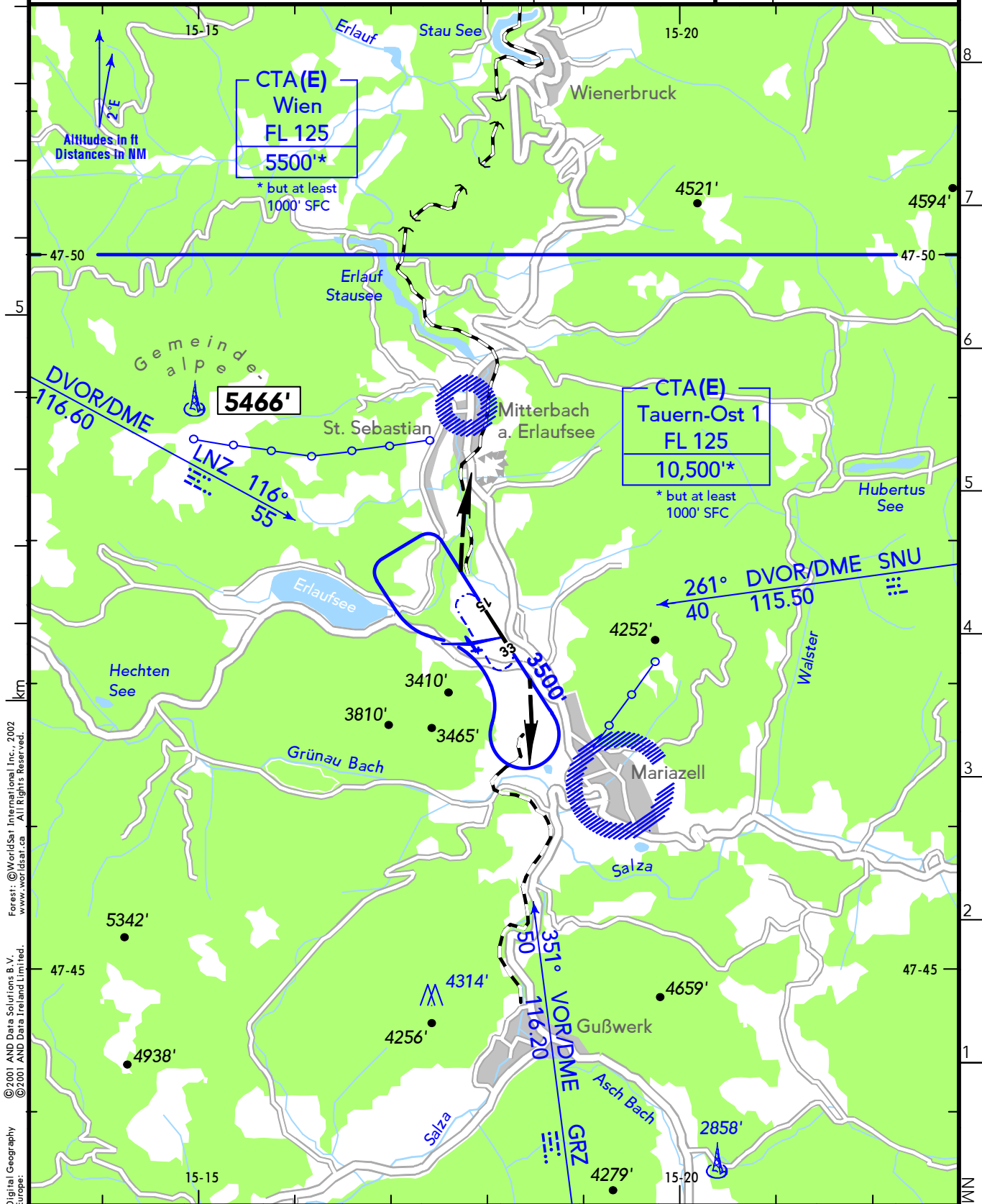
N47 47.4  
 E015 18.0

1 NM NW Mariazell

(AFIS) 25 NM/3000' SFC

MARIAZELL FLUGPLATZ **122.10**

RWY	ILS	RWY	ILS



© 2001 AND Data Solutions B.V.  
 © 2001 AND Data Ireland Limited.  
 Digital Geography Europe:  
 Forset: © WorldSat International Inc., 2002  
 www.worldsat.ca - All Rights Reserved.

CHANGES: New layout - Airspace.

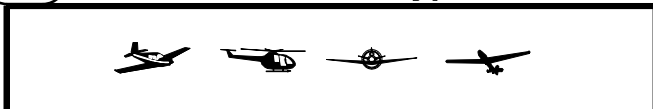
© JEPPESEN, 2006. ALL RIGHTS RESERVED.  
 BOTTLANG AIRFIELD MANUAL®

**MARIAZELL**

19-2 24 MAR 06



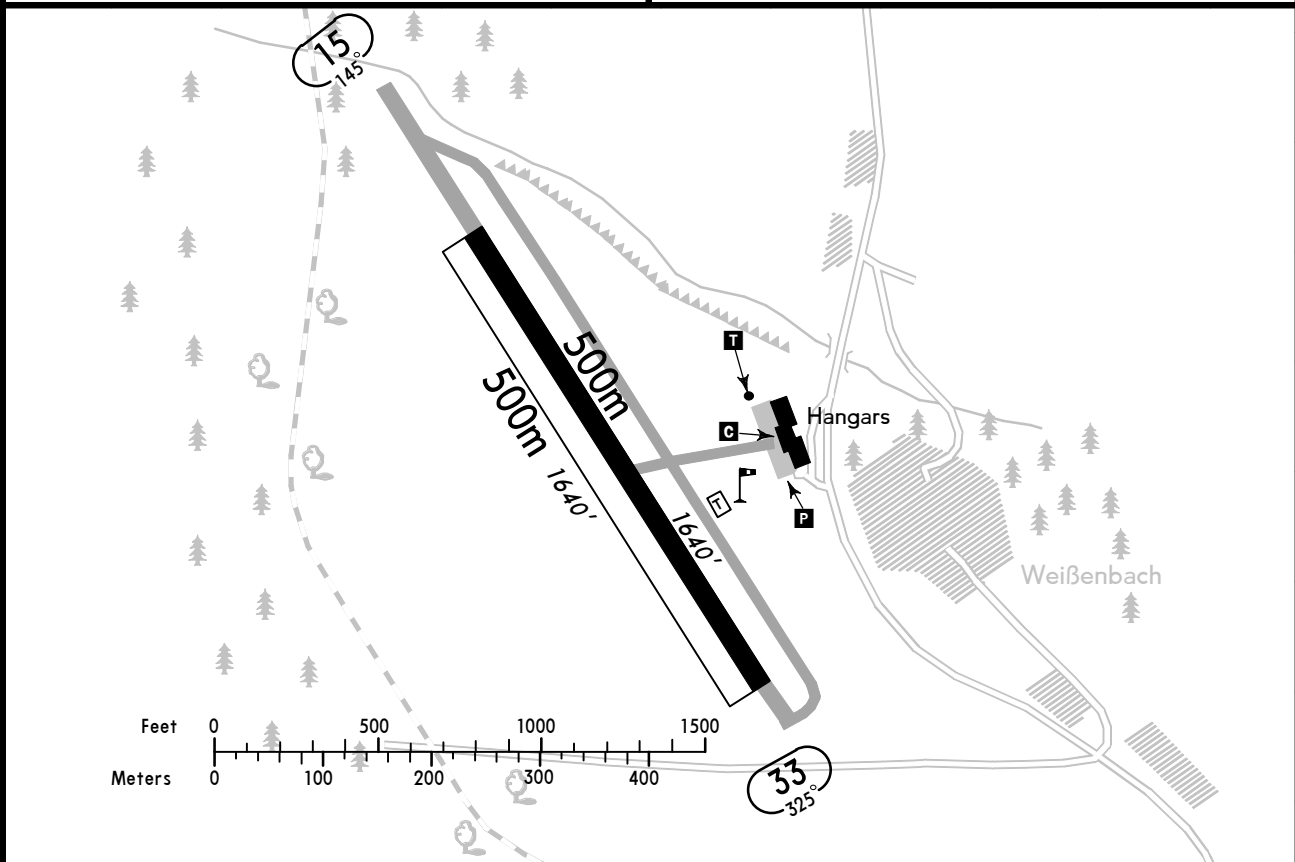
MARIAZELL



**AUSTRIA**

(FIS)

WIEN INFORMATION **124.40**



(limited)

—

RWY No	Dimension (m) - Surface	TORA (m)	LDA (m)	Strength	Lights
15 33	500 x 18 Asphalt	500 ①	500 ②	12t AUW	—
15 33	500 x 30 Grass	500	500	2t AUW	—

① Paved strips in front of THR can be used for TKOF/  
 Der befestigte Streifen vor der Schwelle kann zum Start genutzt werden: TORA 15: 660m  
 TORA 33: 540m  
 ② Paved strips behind the RWY end can be used for LDG/  
 Der befestigte Streifen hinter dem Pistenende kann zur Landung genutzt werden: LDA 15: 540m  
 LDA 33: 660m

<p>TKOF/LDG of motor ACFT strictly PPR by operator (high elevation and short RWY!).</p> <p>Contact MARIAZELL FLUGPLATZ at least 5 NM/8 KM prior to reaching the airfield.</p> <p>Look out for gliders (Mariazell being mainly base for glider performance- and en-route flights).</p> <p>The depicted traffic circuit and departure routes for powered ACFT must be adhered.</p> <p>Avoid built-up areas near airfield - especially Mariazell and Mitterbach.</p>	<p>Starten/Landen von Motor LFZ ausdrücklich PPR durch Platzhalter (große Platzhöhe und kurze RWY!).</p> <p>MARIAZELL FLUGPLATZ spätestens 5 NM/8 KM vor Erreichen des Platzes rufen.</p> <p>Auf Segelflüge achten (MARIAZELL ist hauptsächlich Ausgangspunkt für Segel-Leistungs- und Streckenflüge).</p> <p>Die dargestellte Platzrunde und Abflugstrecken für motorgetriebene Luftfahrzeuge sind einzuhalten.</p> <p>Wohngebiete in Platznähe meiden - insbesondere Mariazell und Mitterbach.</p>
---	--