

**JEPPESEN**

16 APR 10

19-1

**KAPFENBERG**

KAPFENBERG

**AUSTRIA**

Within MTMA Zeltweg:

ZELTWEG RADAR **129.47** (ge, en)

**LOGK**

Elev **1690/515** m

N47 27.5

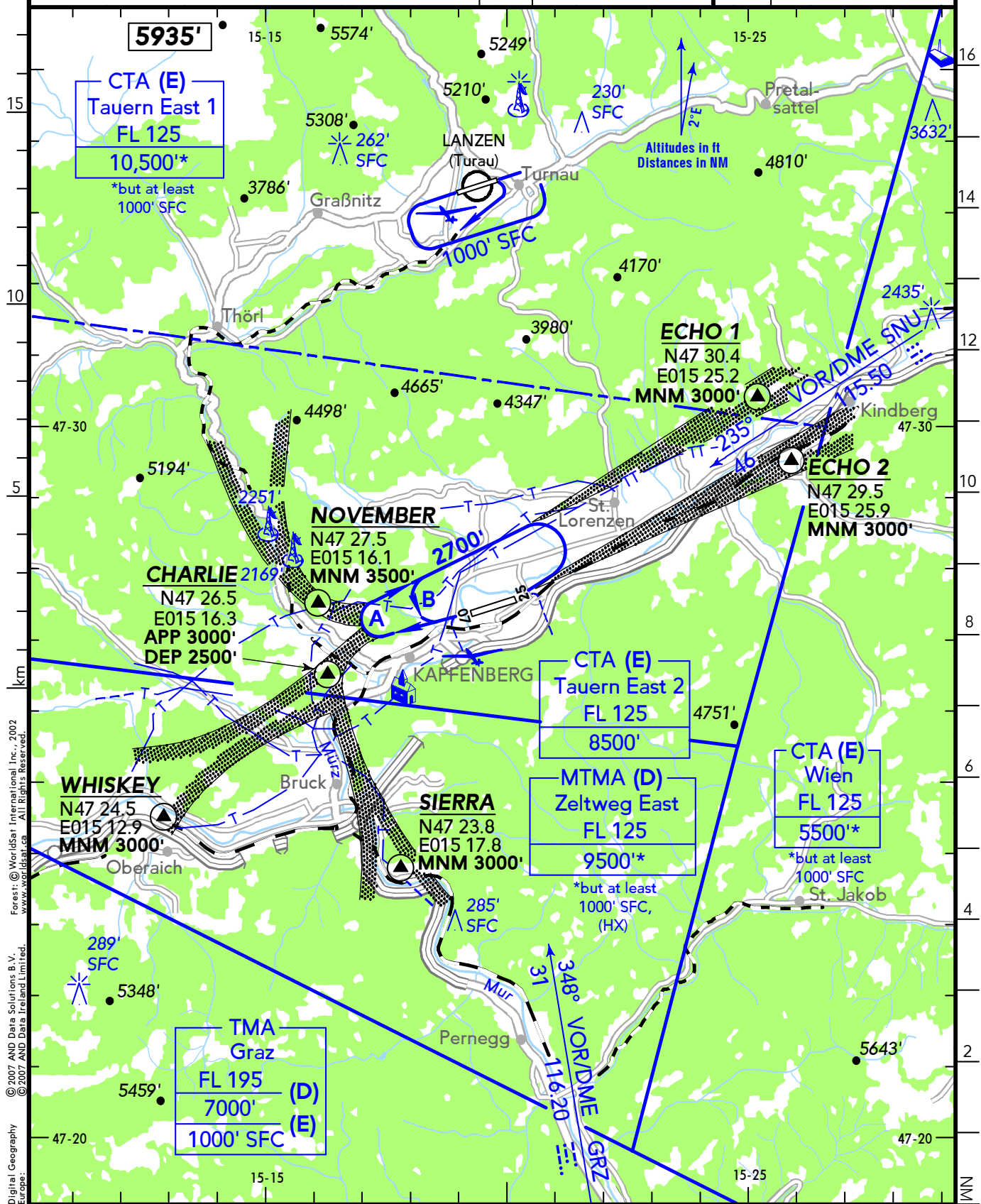
E015 19.7

2 NM NE Kapfenberg

(AFIS) 25NM/3000' SFC

KAPFENBERG AERODROME/FLUGPLATZ **119.70**

RWY	ILS	RWY	ILS



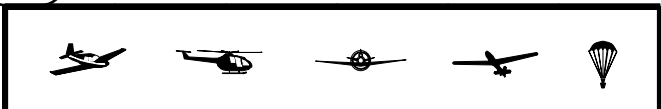
© 2007 AND Data Solutions B.V. © 2007 AND Data Ireland Limited.  
 Digital Geography Europe.  
 Forest © WorldSat International Inc., 2002 www.worldsat.ca All Rights Reserved.

**KAPFENBERG**

19-2 16 APR 10

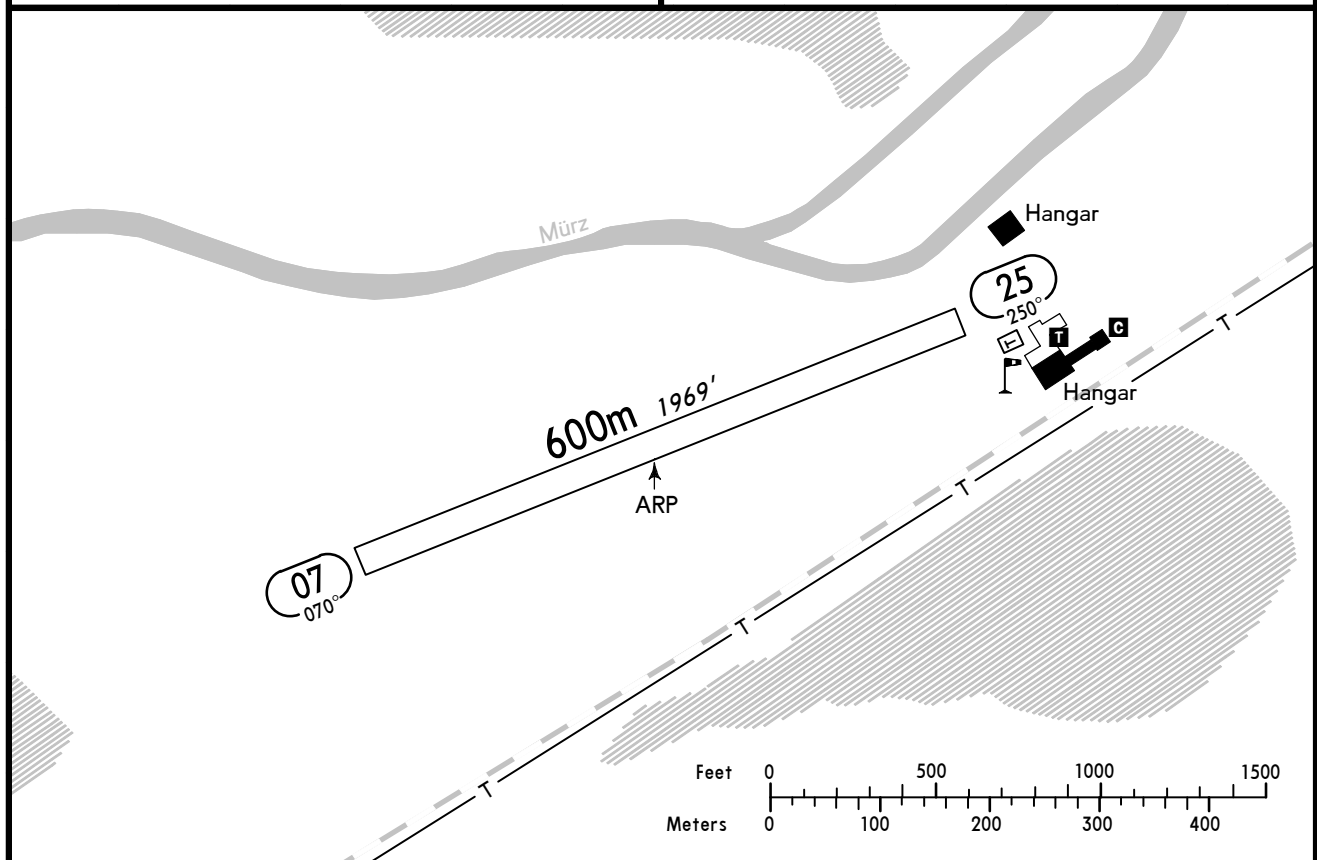


KAPFENBERG



AUSTRIA

(FIS)  
 WIEN INFORMATION **124.40**



RWY No	Dimension (m) - Surface	TORA (m)	LDA (m)	Strength	Lights
07	600 x 30 Grass	600	600	5t MTOW	—
25	600 x 30 Grass	600	600	5t MTOW	—

**CAUTION:**

Look out for GLD.  
 Contact KAPFENBERG AERODROME at least overhead REPs or before entering the sectors.  
 NORDO ACFT PPR.  
 Traffic circuit "B" for RWY 07, "A" for RWY 25.  
 After TKOF RWY 25 turn right into "A" after reaching 2400' and when abeam castle.  
 Departures shall be announced to ground station.  
 HEL direct approaches and departures are permitted after prior coordination with AD operation officer.  
 Glider circuits S of AD.  
 Avoid residential areas, apply minimum power.  
 No flights below 4000' near AD.

**ECHO 1 & 2**  
 Abeam factory Voest near Kindberg, MNM 3000'.

**NOVEMBER**  
 NW Winkl at high tension line, MNM 3500'.

**CHARLIE**  
 W Kapfenberg abeam castle - APCHs 3000',  
 DEPs 2500'.

**WHISKEY**  
 W Bruck/Mur near Autobahn/railroad, MNM 3000'.

**SIERRA**  
 S Bruck/Mur at river loop, MNM 3000'.

**VORSICHT:**

Auf Segelflüge achten.  
 KAPFENBERG FLUGPLATZ spätestens über REPs oder vor dem Einflug in die Sektoren rufen.  
 NORDO LFZ PPR.  
 Platzrunde "B" für RWY 07, "A" für RWY 25.  
 Nach Start RWY 25 Rechtskurve für "A" nach Erreichen 2400' und wenn querab der Burg.  
 Abflüge bei der Bodenstelle anmelden.  
 HEL Direktanflüge und -abflüge zulässig nach vorherigem Einvernehmen mit Flugplatzbetriebsleiter.  
 Platzrunden für Segelflieger südlich des Flugplatzes.  
 Wohngebiete meiden, minimale Motorleistung.  
 Keine örtlichen Flüge unter 4000'.

**ECHO 1 & 2**  
 Querab der Voest-Fabrik bei Kindberg, MNM 3000'.

**NOVEMBER**  
 NW Winkl bei der Hochspannungsleitung, MNM 3500'.

**CHARLIE**  
 W Kapfenberg querab der Burg - Anflüge 3000',  
 Abflüge 2500'.

**WHISKEY**  
 W Bruck/Mur Höhe Autobahn/Eisenbahn, MNM 3000'.

**SIERRA**  
 S Bruck/Mur an der Flußbiegung, MNM 3000'.