

**JEPPESEN**

15 NOV 02

19-1

**TRIEBEN**  
 TRIEBEN  
 AUSTRIA

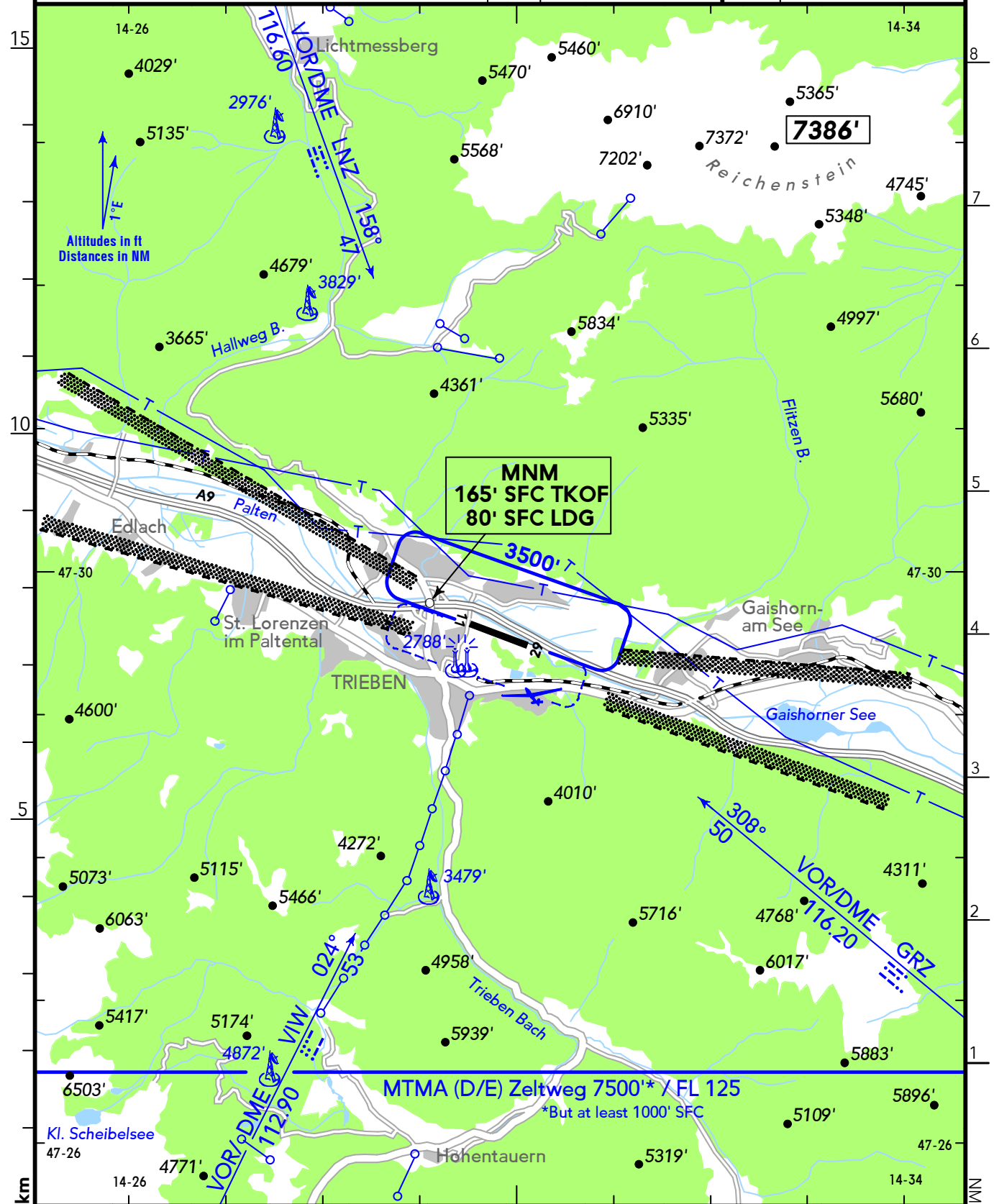
**LOGI**  
 Elev **2283'** / 696m  
 N47 29.6  
 E014 29.8

0.4 NM NE Trieben

(AFIS) 25 NM/3000' SFC

TRIEBEN FLUGPLATZ **122.50** (ge)

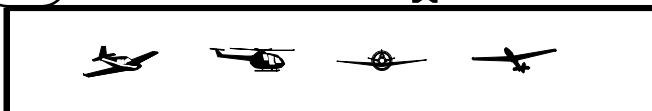
RWY	ILS	RWY	ILS



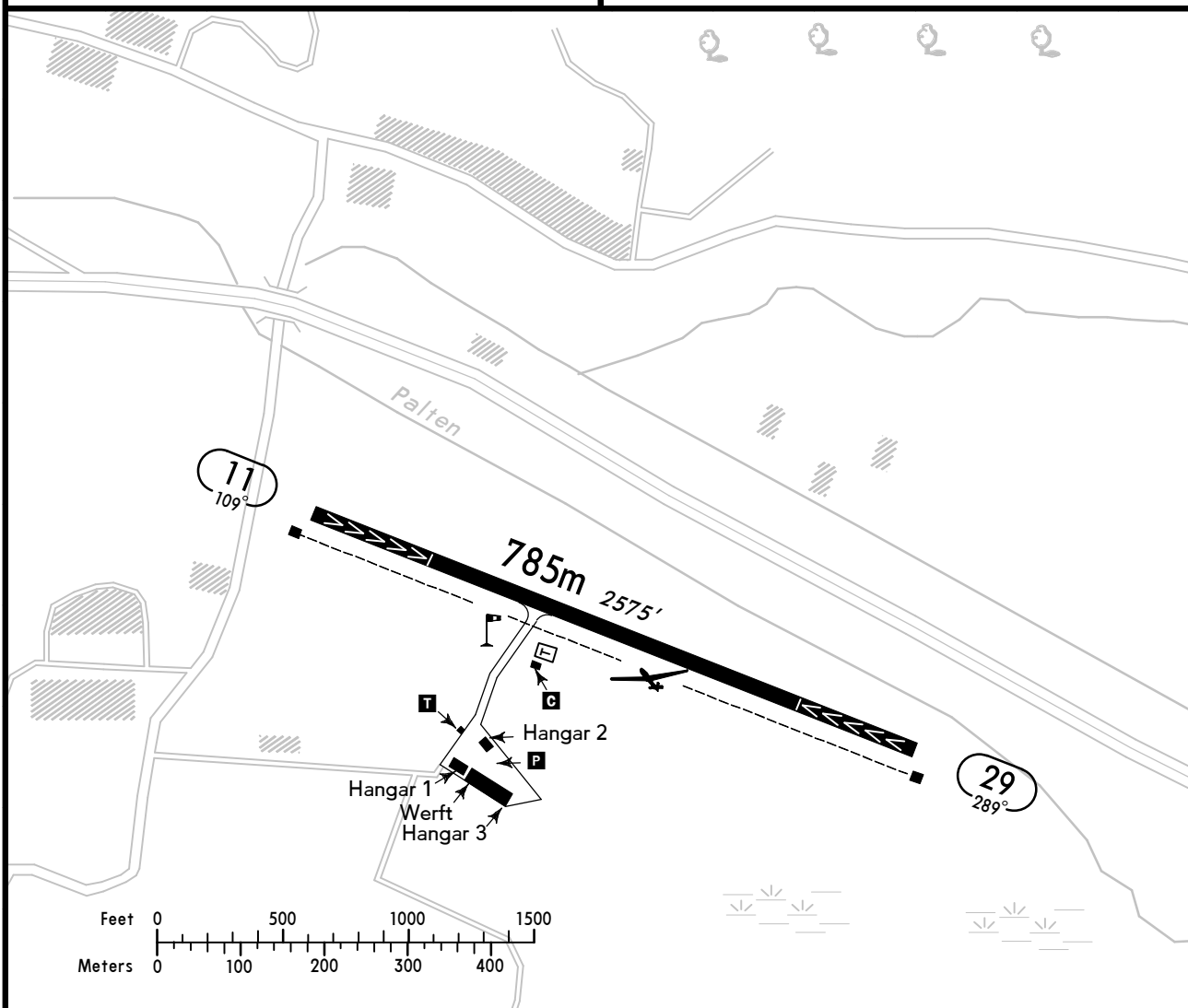
CHANGES: New layout.

**TRIEBEN**  
 TRIEBEN  
 AUSTRIA

19-2 15 NOV 02



(FIS)  
 WIEN INFORMATION **124.40**



☀ —

RWY No	Dimension (m) - Surface	TORA (m)	LDA (m)	Strength	Lights
11 29	785 x 18 Asphalt	635	635	6.3t A UW	—

Contact TRIEBEN FLUGPLATZ at least 5 MIN prior reaching airfield.

TRIEBEN FLUGPLATZ spätestens 5 MIN vor Erreichen des Platzes rufen.

Aerodrome traffic with radio.

Flugplatzverkehr mit Funk.

Overfly bridge W airfield:

Überfliegen der Brücke W des Platzes:

LDG11 MNM 80' SFC,  
 TKOF29 MNM 165' SFC.

Look out for gliders - aero-tow & winch launching.

Auf Segelflüge achten - Flugzeugschlepp & Windenstarts.

Avoid residential areas near airfield.

Wohngebiete in Platznähe meiden.