

MTMA/CTR Tulln clearance:

TULLN TURM/TOWER 118.90 136.62 (S)

LOAU

Elev 685' / 209 m

N48 24.6

E016 11.5

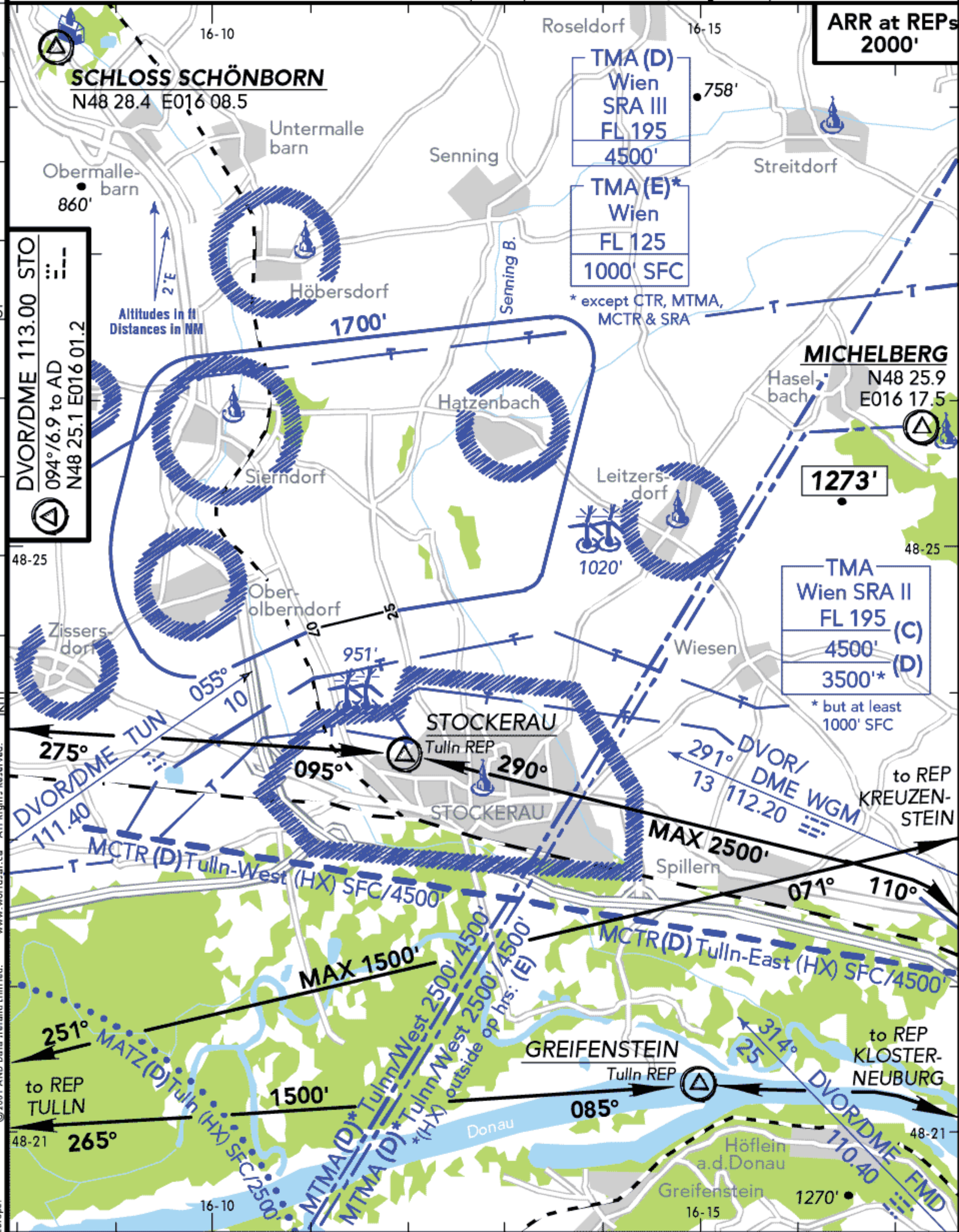
14 NM Wien

(AFIS)

STOCKERAU FLUGPLATZ 122.85 (en, ge)

RWY	ILS	RWY	ILS

ARR at REPs 2000'



DVM/DME 113.00 STO
 094°/6.9 to AD
 N48 25.1 E016 01.2

Altitudes in ft
 Distances in NM

© 2001 AND Data Solutions B.V.
 © 2001 AND Data Ireland Limited.
 Digital Geography Europe:
 © 2001 AND Data Solutions B.V.
 © 2001 AND Data Ireland Limited.
 Forest: © WorldSat International, Inc., 2002
 www.worldsat.ca All Rights Reserved.

STOCKERAU

STOCKERAU

AUSTRIA

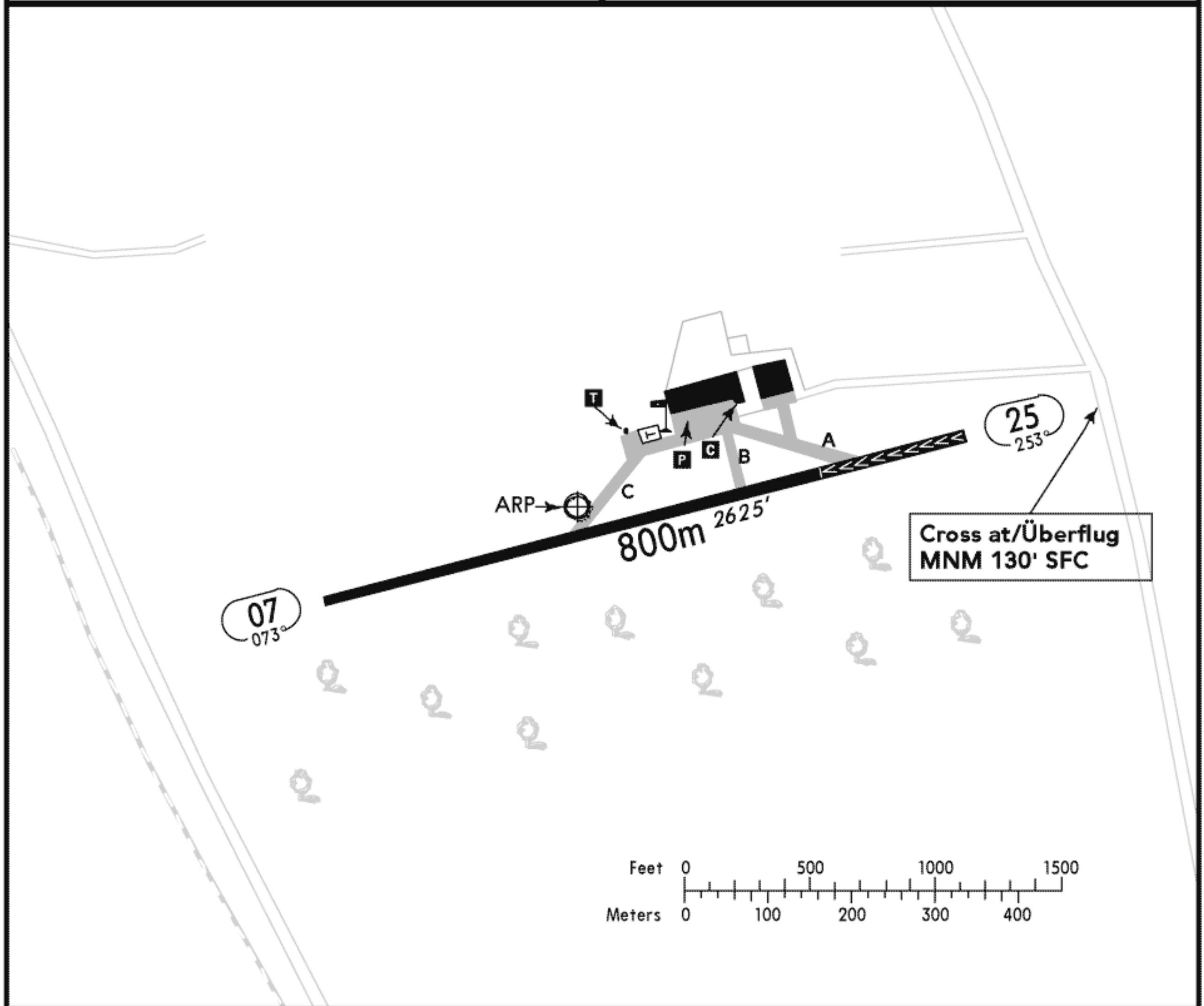
19-2 11 JAN 02

JEPPESEN



(FIS)

WIEN INFORMATION **118.52**



✕ (limited) TAXI



RWY No	Dimension (m) - Surface	TORA (m)	LDA (m)	Strength	Lights
07	800 x 18 Asphalt	800	800	5t SIWL (MAX 40t AUW)	—
25		800	620		

Due to AD location within Wien TMA, within MTMA Tulln, and since close to the transit routes see also chart WIEN 10-1V.

Cross road in front of THR 25 at MNM 130' SFC.

Caution: High-tension line S of AD.

Pay attention to glider activity.

No traffic circuit flights after 1800LT.

Avoid built up areas especially Stockerau, Sierndorf, Hatzenbach, Oberolberndorf, and therefore keep well to the traffic circuit depicted on page 19-1.

Wegen der Lage des Platzes innerhalb der TMA Wien, der MTMA Tulln und da nahe der Durchflugrouten gelegen, siehe auch Karte Wien 10-1V.

Strasse vor THR 25 in MNM 130' SFC überfliegen.

Vorsicht: Hochspannungsleitung S des Platzes.

Auf Segelflug achten.

Keine Platzrundenflüge nach 1800LT.

Wohngebiete nahe des Platzes meiden, insbesondere Stockerau, Sierndorf, Hatzenbach, Oberolberndorf, und deshalb genaue Einhaltung der auf Seite 19-1 dargestellten Platzrunde achten.