

JEPPESEN

29 JAN 92

19-1

OTTENSCHLAG

OTTENSCHLAG

AUSTRIA

LOAA

Elev **2867'**/874 m

N48 25.1

E015 13.0

0.4 NM S Ottenschlag

(AFIS) MAX 25 NM/3000' AAL

OTTENSCHLAG FLUGPLATZ **122.30**

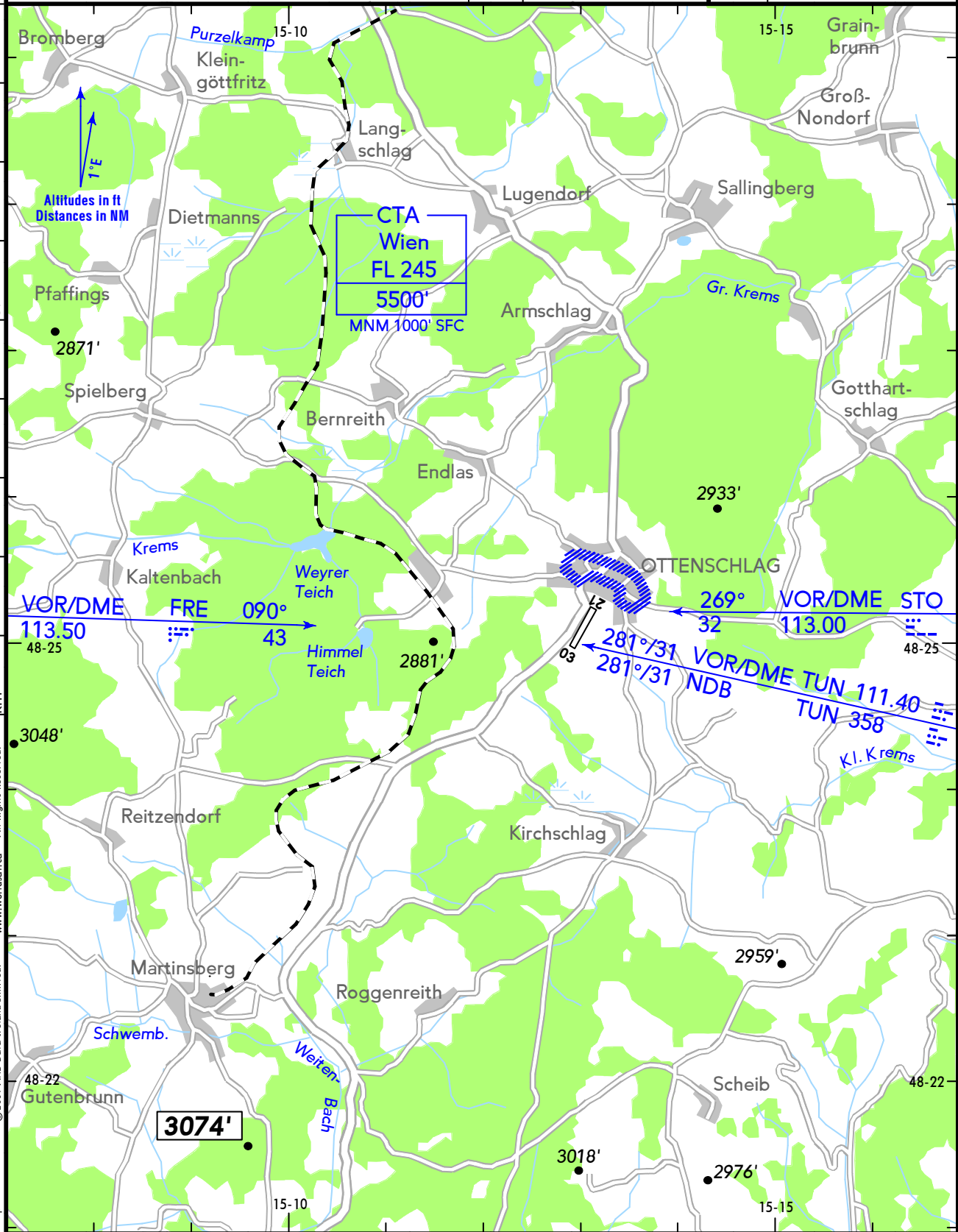
RWY	ILS	RWY	ILS

10

5

km

Digital Geography
 Europe:
 © 2001 AND Data Solutions B.V.
 © 2001 AND Data Ireland Limited.
 Forest, © WorldSat International Inc., 2002
 www.worldsat.ca All Rights Reserved.



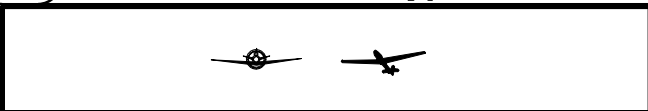
8
7
6
5
4
3
2
1
NM

OTTENSCHLAG

19-2 29 JAN 92



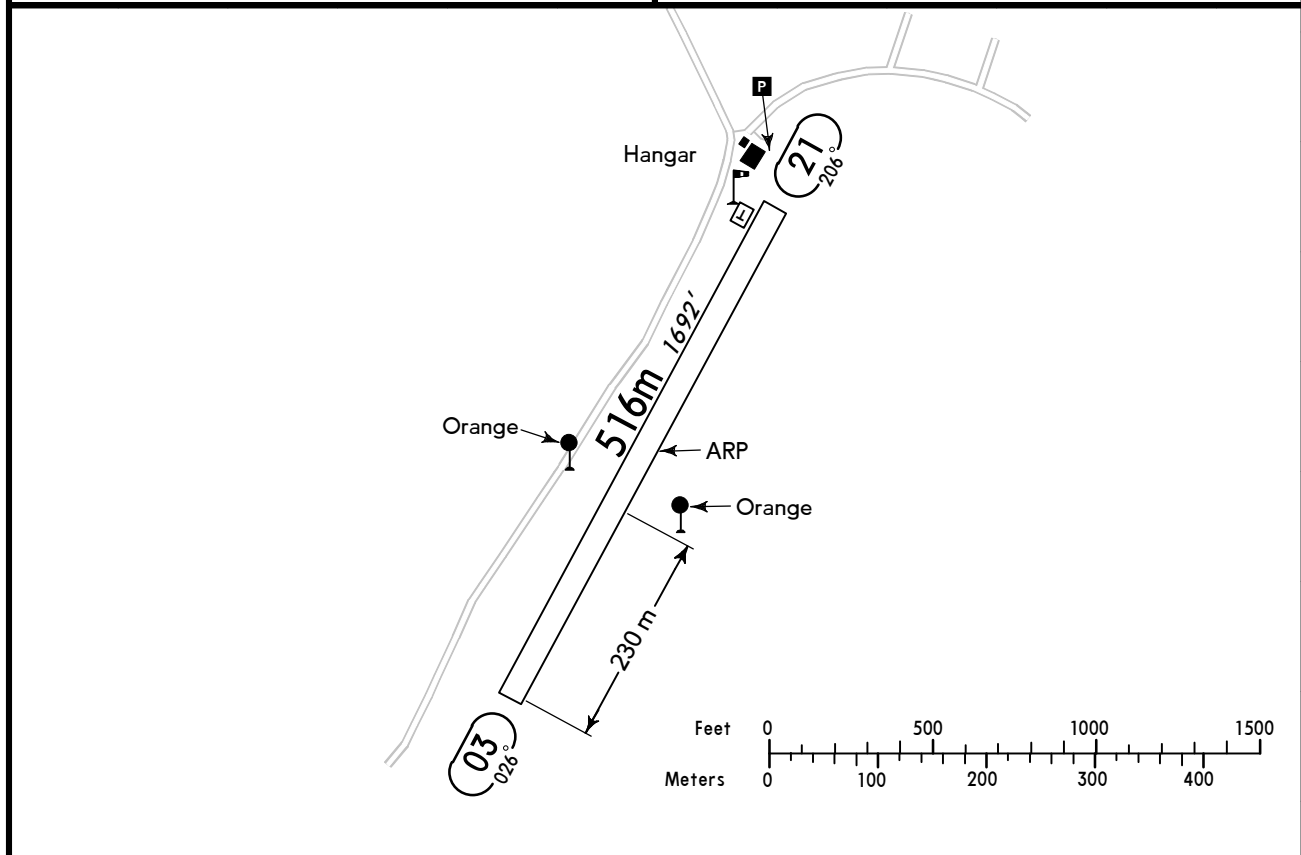
OTTENSCHLAG



AUSTRIA

(FIS)

WIEN INFORMATION **124.40**



—



RWY No	Dimension (m) - Surface	TORA (m)	LDA (m)	Strength	Lights
03 21	516 x 25 Grass	516	516	2t AUW	—

Airfield permitted for motor-gliders and gliders only.

Platz nur für Motorsegler und Segelflugzeuge zugelassen.

Traffic circuit SE of airfield.

Platzrunde wird im SE geflogen.

DEP RWY 03 under following conditions only:

Abflug RWY 03 nur unter folg. Voraussetzungen:

- Outside temperature is 15°C or less
- Permanent head wind component
- TKOF distance not exceeding 230m (orange colored markings)
- right turn to the S prior overflying Ottenschlag.

- Außentemperatur nicht höher als 15°C
- ständige Gegenwindkomponente
- Startlaufstrecke nicht länger als 230m (Markierung durch orangefarbene Signale)
- Rechtskurve nach Süden vor Überflug Ottenschlag.

Attention: MIL low level route 3 NM S airfield.

Vorsicht: MIL Tiefflugstrecke 3 NM im Süden.